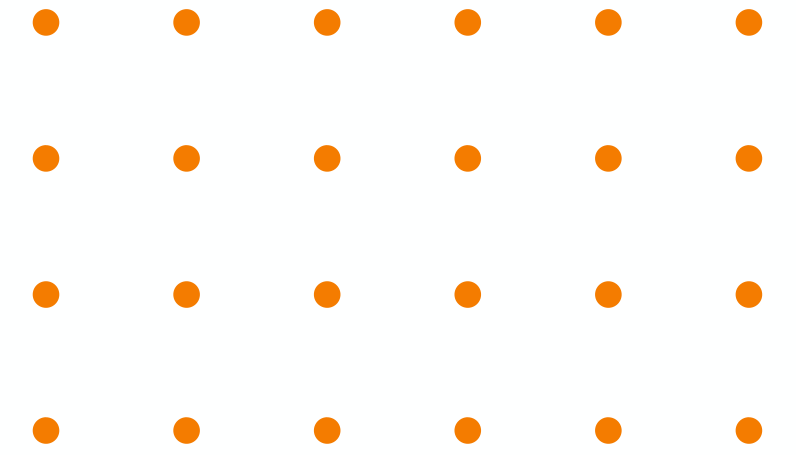


Projet éclairaage





Problématique

Aux Paccots, il est impossible de réellement jouer jusqu'à 22h, sauf durant les mois de juin et juillet

Solution : installer un éclairage

Solution Tweener de BeWild

Eclairage LED

Systeme qui s'installe sur les grillages
autour du court

Pas besoin de permis de construire

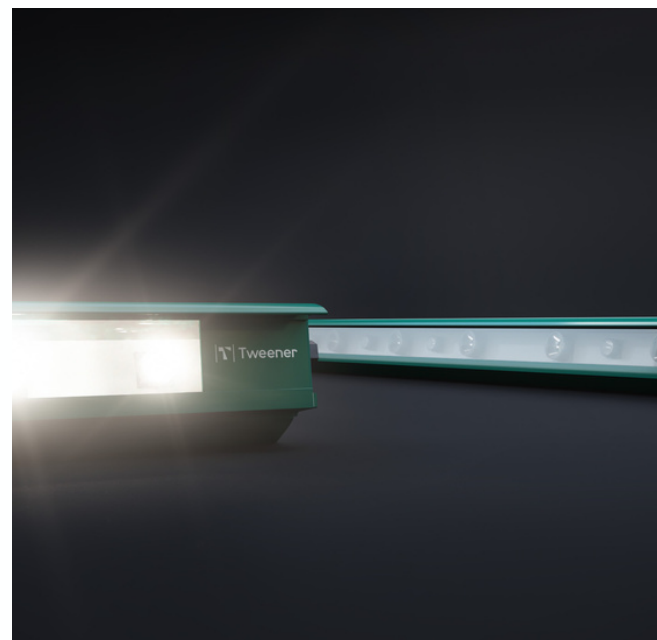
Produit respecte toutes les normes
environnementales

Informations techniques

Entre 1700 et 2200W
300 lux



Examples



Budget

01 Système (barres LED qui se fixe sur les grillages, raccordement à un boîtier) et installation par l'entreprise BeWild = 14'160frs

02 Raccordement électrique (pose d'un boîtier d'allumage dans le club, extinction automatique après 1h de jeu et après 22h) = env. 11'000frs

03 Total =
env. 25'000frs

Financement

- **Prise en charge complète par Le TC Les Paccots grâce à son compte de réserve, à condition que l'assemblée générale accepte cette dépense exceptionnelle.**





Agenda

En cas d'acceptation par l'assemblée

25.02.2024

Prise de contact avec
l'entreprise BeWild

12.03.24

Réception du devis de
l'entreprise BeWild

14.03.24

Rendez-vous avec le
directeur de
l'entreprise BeWild

22.03.24

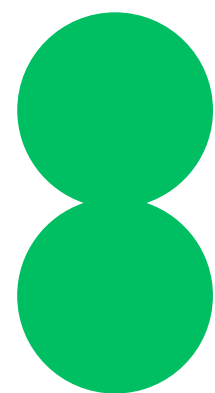
Vote par l'assemblée
générale de la dépense
exceptionnelle

25.03.24

Validation du projet
auprès de BeWild et de
l'entreprise d'électricité

29.03-05.04.24

Travaux pour installation
du système et
raccordement électrique



DES QUESTIONS ?

